

双子星新一代常见问题汇总

(一) 常见问题

1、登录失败

•登录客户端时报错该怎么解决

错误代码	错误类型	可能原因	解决方案
0xFFFFFFFF9C	认证中心连接失败	1. 设置了 SOCKS5 代理 2. 网络没连上或其他网络故障	1. 登录框右上角齿轮按钮-网络设置界面，选择“不使用代理” 2. 关闭其他 SOCKS5 网络代理工具
0xFFFFFFFF9C	服务连接失败		
其他	服务端返回错误信息	账号密码或账号类型错误	重新输入账号密码等信息后登录

•安装成功后无法打开客户端，提示“同花顺 已停止工作”，该怎么办？

出现这种情况应该是系统运行环境的问题，进入我的电脑，点击卸载或更改程序，找到 Microsoft .Net Framework 程序右键卸载，然后重新下载安装 4.5 版本以上的.Net，再点击打开应该就可以解决。

2、怎么更新客户端

•客户端怎么升级至最新版？

点击客户端主界面右上方的系统设置，再选择点击软件更新，依据弹窗提示即可一键更新至最新版，也可以前往中国银河证券官网下载最新的客户端安装包，自行安装。

3、电脑手机数据同步

•新一代和银河其他版本 pc 客户端、手机端之间的数据同步吗？

用同一客户号登录新一代，客户端和手机的数据都是同步的，包括自选股，后续还会持续拓展。

4、自选股不能翻页

•怎么设置自选股列表的翻页滚动？

点击客户端主界面右上方的系统设置,在弹窗中完成基本设置——垂直滚动——一次滚动一个屏幕的操作即可。

5、筹码找不到

•为什么查看个股时无法调出筹码?

打开个股的 K 线图 (分时图不可),左键点击右下方副窗区域的筹码,在 K 线图区域移动光标,即可在左侧查看所选日期的筹码分布图。

筹码分布,也被称为“流通股票持仓成本分布”它不仅能够反映除一只股票全体投资者建仓成本和持仓量,同时揭示了盘面上最真实的仓位状况。

筹码分布图中白线表示当前市场所有持仓筹码的平均成本,蓝线表示在当前股价下处于亏损状态的筹码(即交易者的买入价高于光标锁定日的收盘价),红线表示当前股价处于盈利状态的筹码(即交易者的买入价低于光标锁定日的收盘价)。

6、指标说明在哪

•怎么查看各个指标的指标说明?

主图指标的指标说明可以点击 K 线图右上角齿轮进行查看。副图指标也类似,点击指标图右上角的齿轮即可。

7、自选板块外露

•自选板块在哪，怎么设置？

自选板块功能入口在自选股界面的上方功能栏，在自选股功能键右侧，点击即可选择新建或管理板块。

•怎么设置自选板块并列排列，外露显示？

点击自定义板块右侧的小三角形，选择管理板块，在已有板块列表内，点击眼睛状的图标，就可以设置自定义板块是否外露显示。

8、标记股票怎么用

•怎么给股票添加笔记？

选中任意个股右键，选择股票便签，也可按 Alt+Q 快速调用窗口。在弹出的文本框内即可输入便签内容。同时，文字标记的功能入口在股市便签窗口的下方，目前可添加的内容最大不超过两个字符。采取的显示方式是在相应的自选股右侧，显示所添加的文字标记。

若有便签内容，当鼠标移至该标记处时，即可在下方显示详细内容。另外，还可以配合使用数字和颜色标记。

自选股	港股	美股	稀缺科技50	其他	策略板块	智能分组	板块同列	最近浏览
恢复	代码	名称			涨幅%	现价	成交额	
1	600903	贵州燃气 持仓			+1.38%	24.25	3.80亿	
2	600856	中天能源			+6.05%	5.26	2.33亿	
3	600276	恒瑞医药						
4	300059	东方财富						
5	300122	智飞生物						
6	600498	烽火通信		R	+2.84%	30.37	6.65亿	
7	000063	中兴通讯	5G	R	+1.66%	20.20	32.37亿	

中天能源 2018年11月06日 上午 09:45:46
 天然气+股权转让
 控股股东拟转让股份，实控人或变更为湖南...

9、画线功能有哪些

•画线工具都有哪些功能?

进入个股界面，打开 K 线图，点击右上角的“画线”，就会弹出画线工具栏。

画线工具栏包括智能分析、自主分析和工具三部分。

智能分析：

支撑压力线、黄金分割线

自主分析：

直线、射线、线段、箭头线段、水平线、垂直线、平行线、通道线；

矩形、圆形；

等周期线、斐波那契周期线、黄金分割线、江恩角度线、三浪线、五浪线、八浪线、幅度尺、时间尺、波浪尺、速阻线；

文本

工具:

删除: 点击已画的线段, 点击 delete 实现删除;

连续画线、画线自动吸附: 鼠标点击画线工具栏右侧功能键, 进入连续画线、画线节点自动吸附的状态

调节颜色: 点击调色盘选择或自定义颜色。

10、交易相关问题

•怎么没有买入/卖出键?

双击盘口即可实现闪电买入/卖出的操作。

11、自选股操作问题

•如何检索添加自选股?

进入客户端界面直接用键盘输股票名称/代码/简拼, 可以调出键盘精灵检索股票, 或者点击右下角搜索图标也可以调出键盘精灵。输入内容后, 键盘精灵的备选框内会出现匹配项, 选择回车即可查看个股行情, 右键分时 K 线图, 选择点击添加自选股就可以了。

•如何导入自选股?

进入板块管理界面，选择好所要导入的板块，点击导入自选股，通过手动选择之前保存好的数据。目前可识别的格式为 ini、ebk、sel 等。

•自选股界面无法进行批量操作？

按住 Shift 键使用鼠标依次点击第一只和最后一只股票即可实现全选，按住 Ctrl 键使用鼠标点选股票可实现多选，然后右键即可实现批量的删除、添加、标记等操作。

12、K 线图相关问题

•如何设置参数？

主图指标和副图指标的参数，点击 K 线图和副图指标栏右上角的小齿轮，在弹窗中就可以进行自定义相关参数。

以均线为例，左键点击“MA”出现的是默认参数均线，点击 K 线图右上角的小齿轮进行“设置”，即可自定义周期参数。

•不同周期指标参数独立是什么意思？怎么设置？

举一个例子解释一下，比如在日 K 线周 K 线，有些用户选择看 5 日均线、10 日均线，但如果放到月 K 线，可能就会想要周期更长一点的参数，这样一来就需要在查看不同周期 K 线图的时候，独立展现不同周期的参数均线。

进入 K 线图界面，打开 MA（均线）指标，点击右上角设置，可自定义指标和参数。当前周期的参数默认只保存在当前周期，如果需要全周期适应可以直接点击应用于全部周期。

•如何正确使用 K 线图？

进入个股界面，打开 K 线图

历史 K 线图：按“↑”“↓”可以放大和缩小 K 线图，若有光标定位则可具体放大所选区域，或者使用按住 ctrl 键+鼠标滚轮可以实现连续的缩放；

叠加品种：进入分时图，右键选择“叠加品种”，在弹窗中选择常用指标或者自选股，也可以手动输入代码或者简拼，叠加其他任意品种；

显示缺口：右键选择“显示缺口”，最多可以选择显示 5 个缺口；

锁定缩放：点击 K 线图右上角的小锁，就可以锁定现在缩放的 K 线图设置；

信息地雷：点击 K 线图右上角的工具，鼠标左键勾选显示，在 K 线图上方会显示图标提示；

涨停分析：点击 K 线图右上角的工具，鼠标左键勾选显示，当个股涨停后在 K 线图上方会提示涨停分析，点击即可查看原因分析；

多周期图：点击 K 线图上方的“周期图”，默认出现的是分时、15分、30分、60分的四图，点击每个版块左上角“更多”的小倒三角图标，可以更改当前板块的显示内容。



13、分时图相关问题

•如何查看多日分时图？

进入个股界面，打开分时图，按“↑”“↓”方向键或者 Page Up/Down 可以放大和缩小分时图，查看多日分时，使用按住 ctrl 键+鼠标滚轮也可以实现连续的缩放。

•分时集合竞价怎么关闭？

点击分时图右上方的工具，再点击集合竞价取消勾选，就可以隐藏集合竞价的走势。

•怎么在分时图叠加品种？

进入分时图，右键选择“叠加品种”，在弹窗中选择常用指标或者自选股，也可以手动输入代码或者简拼，叠加其他任意品种。

14、行情相关问题

•如何快速查看综合排名？

按 80+Enter 即可快速查看，排名包括振幅、量比、成交额、委比、涨跌幅、5 分钟涨跌速。

•怎么自定义底部的指数栏？

在底部指数栏右键，点击指数显示设置，即可进入到指数栏编辑界面。



可选的指数包括沪深和港美市场系列指数，可以添加或者删除显示的指数，最大支持显示五个指数。

•行业、概念、地区板块在哪查看？

点击沪深，选择点击沪深板块，在下方的功能栏就可以选择查看概念板块、地域板块以及行业板块等。



Q	名称	涨幅%↓	涨停家数	年初至今
1	乳业	+7.13%	9	+10.14%
2	食品加工制造	+5.10%	14	+7.81%
3	超级品牌	+3.80%	2	+6.89%
4	第三代半导体	+3.76%	2	+6.32%

15、多窗口相关问题

•多窗口功能有哪些？

目前新一代支持多股同列、板块同列，最多可实现 16 个窗口同屏显示，且在多股同列里个股行情周期可调。

•多股同列、板块同列怎么打开？

板块同列。打开自选股界面，点击上方板块同列的功能按钮，即可查看多个自选板块，点击功能按钮右侧的小倒三角形可以设置显示图例，选择需要显示板块的数量。

个股同列。右键点击第一个自选股选择多股同列，可以查看多只自选股，上方图例可以调整显示的个数。也可以使用 Shift 和 Ctrl 键进行多选自选股后右键点击多股同列。

•怎么使用小窗看盘？

点击窗口右上方的缩放图标，就可以打开小窗看盘，可以将自选列表展示在很小的窗口，在工作或者上网的时候依旧可以看盘。左下角可以设置小窗的皮肤主题，以及和主窗的联动与否，拖动小窗的边框可以调整小窗的大小。

16、其他操作问题

•关闭弹窗推送应该怎么设置？

点击右上方的邮件可以打开消息中心，在消息中心的页面中可以显示所收到的推送内容，同时在左下角有一个齿轮的按钮，点击即可进入设置页面，可以自定义是否订阅以及是否弹窗。

•怎么查看超级盘口？

右键分时图，在菜单中选择点击超级盘口即可打开。

•K线图浮窗影响看盘，怎么自己拖动？

在个股行情图界面，点击右上角的工具，选择勾选浮窗拖动即可实现。

•自选股数量太多，不够显示怎么办？

进入自选股列表界面，点击上方的板块同列右侧的小倒三角形，通过鼠标选择左右两个板块并列的图例后点击，然后在显示的第二个板块的左上方点击同步联动，即可实现同屏幕分两个板块显示更多的自选股，且滚动鼠标两个板块能够实现联动。

17、股票相关问题

•财务计算公式

市盈率(静)：每股市价/每股收益,根据上年度年报的每股收益得到的市盈率；

市盈率(动)：以静态市盈率为基数乘以动态系数，该系数为 $1 / (1 + i)^n$ ， i 为企业每股收益的增长性比率， n 为企业的可持续发展的存续期。计算的是没有真正实现的下一年度的预测利润的市盈率；

市盈 TTM: 每股市价/每股收益,根据最近四个季度的每股收益得到的市盈率。TTM (trailing twelve month) 过去 12 个月.是一个滚动概念,为连续 12 个月内的统计数据.取最近的四个季度来反映上市公司的真实情况；

每股盈利=税后利润/总股本，反映了每股的税后利润，比率越高，表面所创造的利润就越多；

每股净资产=股本权益/总股本，反映可每股股票所拥有的资产现值，比率越高，股东拥有的每股资产价值越多；

市净率：现价/每股净资产，一般来说市净率较低的股票，投资价值较高，相反，则投资价值较低

净资产收益率（ROE）：当期的净利润/平均净资产。净资产收益率越高，企业自有资本获取收益的能力越强，运营效益越好；

市现率：现价/每股现金流量；

市销率：现价/每股营业收入

•大盘股、中盘股、小盘股的划分依据

按照流通市值从大到小排名，排名在前的公司流通市值之和占 A 股市场总流通市值的一定比例（70%、90%）来划分大中小盘股。

假设当前面 n 家公司之和与 A 股市场总流通市值之比大于 70%，那么这些股票则为大盘股，前面 N 家公司之和与 A 股市场总流通市值之比大于 90%，这些公司扣除大盘股后就为中盘股，剩下最后一批则为小盘股。

•价量分布

占成交总量比例的柱状图中，当买方在匹配价格存在未匹配量，即买一和卖一有价量，买二有数量时，显示为红色；当卖方在匹配价格存在

未匹配量,即买一和卖一有价量,卖二有数量时,显示为绿色。竞买率表示在此价位上成交的量中,主动性买量占的比率。

•主力指标

红柱表示当天主力买入量,绿柱表示当天主力卖出量,黄线表示净买卖量(即买入量与卖出量差值),如果统计的是多日,黄线则表示这几天平均的净买卖量。

亮红色表示当日主动买入大单数量,暗红色表示当日被动买入大单数量。

亮绿色表示当日主动卖出大单数量,暗绿色表示当日被动卖出大单数量。

•成交明细的现量

数字就是该价格和时间段的分笔数据中实际上包含多少笔成交.交易所发布的行情中,每一个分笔并不是只有一笔成交,可能是几笔合成。

•主动买入、主动卖出、被动买入、被动卖出

主动买入是指主动性买盘的成交金额, 买方在卖一价以上挂单主动成交。——表明看好该股票的后市走势(看涨), 俗称外盘。被动买入反之, 买方在卖一价以下挂单主动成交。

主动卖出是指主动性卖盘的成交金额, 卖方在买一价以上挂单主动成交。——表明看空该股票的后市走势(看跌), 俗称内盘。被动卖出反之, 卖方在买一价以下挂单主动成交。

（二）常用快捷键

1、总体部分

•一键直达

快捷键	对应功能	快捷键	对应功能	快捷键	对应功能
F1	成交明细	F6	自选股	Insert	添加自选股
F2	价量分布	F8	K 线周期切换	Delete	删除自选股
F3	上证指数	F10	个股资料	Esc	返回上一页面
F4	深证成指	F12	委托下单	Page Up/Down	翻页
F5/Enter	分时、K 线切换	Alt+Z	老板键		

2、键盘精灵快捷键

•实现各个版面间快速切换

快捷键	对应功能	快捷键	对应功能	快捷键	对应功能
O1+Enter	成交明细	51~58+Enter	自选板块	883302+Enter	上证 180
O2+Enter	价量分布	60+Enter	涨幅排名	883303+Enter	上证 380
O3+Enter	上证指数	61+Enter	上海 A 股涨幅排名	883304+Enter	中证 500
O4+Enter	深证成指	63+Enter	深圳 A 股涨幅排名	883900+Enter	昨日涨停表现

05+Enter	K 线/分时 切换	70+Enter	支撑压力线	883901+Enter	昨日资金 前十
06+Enter	自选股	71+Enter	黄金分割线	883902+Enter	昨日成交 前十
07+Enter	上海基金 行情报价	94+Enter	板块热点	883905+Enter	昨日换手 前十
08+Enter	切换周期	883300+Enter	沪深 300	883906+Enter	昨日高振 福
10+Enter	个股资料	883301+Enter	上证 50	883907+Enter	最新新股 指数
		80+Enter	综合排名	883908+Enter	沪股通成 交前十

3、行情界面

•轻松看盘

快捷键	对应功能	快捷键	对应功能	快捷键	对应功能
Ctrl+Q	向前复权	↑	放大 K 线图	SEAS (39) +Enter	季 K 线

Ctrl+B	向后复权 ↓		缩小 K 线图/多 Year+Enter 年 K 线 日分时
M5 (32)	5 分钟 K 线	M1 (31)	1 分钟 K 线 右键选择区域 区间统计
+Enter		+Enter	
M15 (33)	15 分钟 K 线	KDay (36)	日 K 线
+Enter		+Enter	
M3 (34)	30 分钟 K 线	KWeek (37)	周 K 线
+Enter		+Enter	
M6 (35)	60 分钟 K 线	KMonth (38)	月 K 线
+Enter		+Enter	

4、组合快捷键

•实用功能快速调用

快捷键	对应功能	快捷键	对应功能	快捷键	对应功能
Alt+Q	股市便签	Ctrl+W	放大 K 线图	Ctrl+R	所属板块
Ctrl+4	四股分时 同列	Ctrl+9	九股分时同列	Ctrl+6	十六股分 时同列

（三）、特色功能

1、九转序列

•抄底逃顶首选指标

九转指标的功能入口位于分时 K 线图下方的指标功能栏, 点击即可打开。

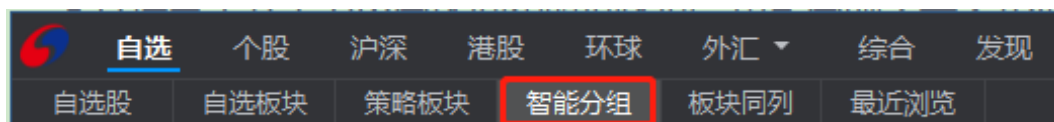
九转指标是市面上极为少见的提示股价反转信号的指标。源自迪马克 TD 序列思想, K 线逢 9 股价转向的可能性非常大, 高点出现 9 时, 提示风险; 低点出现 9 时, 提示机会。掌握个股反转的第一机会。在分时图也可以使用九转指标, 把握最佳建仓点和高抛点。



2、智能股票池

•智能分组列表

进入自选股界面，在上方功能栏中有智能分组的功能入口，点击即可进入。如图所示。



智能分组,是基于人工智能技术建立的股票池,旨在帮助投资者决策。目前已上线的有利空股票池和今日复牌股票池。

利空股票池筛选出的是最近有利空消息的个股,利空原因包括股东减持、减持计划、诉讼仲裁、暂停上市风险、带帽、终止重组、闪崩、复牌等,预估回避天数,提示风险供投资者参考。

利空股票池,基于同花顺人工智能技术自动筛选最近有利空的股票。仅供参考,不构成投资建议							
	代码	名称	利空原因	剩余回避天数	总回避天数	现价	涨幅%↑
1	601118	海南橡胶	复牌	2	4	5.36	-10.07%
2	300601	康泰生物	经营异常	4	4	36.80	-10.00%
3	300342	天银机电	闪崩	2	4	8.12	-9.98%
4	002147	新光圆成	股份冻结	2	6	7.06	-9.95%
5	600086	东方金钰	业绩预警	1	6	5.35	-9.93%
6	002098	浔兴股份	立案调查	240	250	8.21	-8.88%
7	002459	天业通联	异常波动	3	4	13.23	-8.25%

近日复牌股票池筛选罗列出的是近期停牌的股票。而停牌对一只股票而言，可能是利空也可能是利好，主要取决于停牌的原因，因此在股票池中我们给出了停牌原因和停复牌时间。

利用人工智能技术分析公告，自动筛选出近日复牌的股票。

	代码	名称	涨幅%↓	现价	复牌时间	停牌原因	停牌时间
1	300428	四通新材	+10.02%	9.88	20181109	中国证监会上市公司并购重...	20181031
2	603283	赛腾股份	+9.99%	18.49	20181109	公司拟筹划发行定向可转换...	20181105
3	300041	回天新材	+7.59%	7.23	20181109	正在筹划重大事项	20181026
4	300140	中环装备	+5.96%	7.82	20181109	中国证监会上市公司并购重...	20181031
5	300464	星徽精密	+5.20%	8.09	20181108	到中国证监会上市公司并购...	20181031
6	002189	利达光电	+4.19%	11.20	20181109	收到中国证监会上市公司并...	20181031
7	002656	摩登大道	0.00%	8.70	20181107	拟向广州瑞丰集团股份有限...	20181022

3、智能选股

•基于大数据分析的选股利器

智能选股的功能入口位于顶部功能栏，点击“综合”即可打开，其中包括指标模式、问句模式以及i问财网页。



指标模式：

点击选股，默认进入的就是首页的指标选股模式，分为热门指标、技术指标和形态指标三大类。勾选相应指标，即可自动筛选出相应股票，继续勾选可以完成对右侧股票的二次筛选，右键右边需要观察的股票可以选择加入自选股。

指标模式		问句模式		共选出9只股票。回测结果：近三个月，持股3天最大上涨概率35.01%，平均涨幅-1.63%		
已选指标		代码	名称	涨幅%↓	现价	涨跌
<input checked="" type="checkbox"/> 业绩预增		1 300653	正海生物	+7.19%	51.30	3.44
<input checked="" type="checkbox"/> 净利润增长大于50%		2 002061	浙江交科	+4.25%	10.06	0.41
<input checked="" type="checkbox"/> 量比大于等于3小于等于5		3 603113	金能科技	+4.05%	12.86	0.50
<input type="button" value="重置"/>		4 002560	通达股份	+3.06%	4.71	0.14
▼ 热门指标		5 000906	浙商中拓	+2.98%	5.18	0.15
<input type="checkbox"/> 所属概念是雄安新区		6 002133	广宇集团	+3.01%	3.77	0.11
<input type="checkbox"/> 社保基金持股比例大于5%		7 600963	岳阳林纸	+2.42%	4.24	0.10
<input type="checkbox"/> 5个交易日上榜次数大于2		8 002552	*ST宝鼎	+2.26%	4.52	0.10
<input type="checkbox"/> 散户参与度低，营业部净买入		9 002194	*ST凡谷	+0.56%	5.39	0.03
<input checked="" type="checkbox"/> 净利润增长大于50%						
<input type="checkbox"/> 机构净额合计						
<input checked="" type="checkbox"/> 业绩预增						
<input type="checkbox"/> 主力净流入						
<input type="checkbox"/> 资金净流入						
▶ 技术指标						
▶ 形态指标						

问句模式：

模式切换，之前所选指标会同步到问句模式。另外，问句模式除了指标外还可以继续输入自然问句，点击执行选股即可智能匹配出相应股票。只要加逗号即可继续添加条件，实现组合选股。

指标模式	问句模式	共选出18只股票。回测结果：近三个月，持股3天最大上涨概率40.74%,平均涨幅-0.84%					
已输入问句	代码	名称		涨幅%↓	现价	涨跌	
平台整理，筹码高度集中，市值小于50亿，macd上移，行情收盘价上穿5日均线	1	300583	赛托生物		+3.36%	34.42	1.12
	2	002521	齐峰新材	R	+1.93%	5.82	0.11
	3	002335	科华恒盛		+1.73%	14.08	0.24
	4	603123	翠微股份		+1.37%	5.93	0.08
	5	300006	莱美药业		+1.30%	3.89	0.05
	6	601789	宁波建工	R	+1.23%	3.28	0.04
	7	300512	中亚股份		+0.99%	12.24	0.12
	8	600723	首商股份		+0.79%	6.41	0.05
	9	002651	利君股份		+0.69%	4.37	0.03
	10	600979	广安爱众		+0.53%	3.78	0.02
	11	603717	天域生态		+0.47%	8.54	0.04
	12	300622	博士眼镜		+0.49%	16.43	0.08

4、自定义表头项

•个性化的看盘界面

进入自选股界面，鼠标右键上方的表头项，就可以选择编辑表头项。

如果之前有保存的表头项方案，也可以点击切换方案。

自选股	港股	美股	稀缺科技50	其他	策略板块	智能分组	板块同列	最近浏览		
⚙	代码	名称			涨幅%	现价	成交额	量比	换手%	
8	600903	贵州燃气	📈		-1.06%	24.19	2.00	私人订制	1.83	
9	000669	金鸿控股			+0.25%	7.96	1.61	超短选手	2.99	
10	002700	新疆浩源			-0.84%	12.94	1.80	编辑表头项	4.39	

整个表头项的编辑窗口，如图所示。



上半部分可以设置删除当前方案已有的表头项, 其中点击左上角的方案名称右侧的小三角, 可以选择新建方案, 而点击右上角的多选按键, 可以选择重命名表头项方案。在下半部分可直接点击添加推荐的表头项, 也支持在搜索框内自己输入需要的表头项, 在备选框内点击添加到表头项。

5、特色指标

•牛熊线

牛熊线：学会跟随趋势做交易，指数运行在牛熊线的上方，看涨做多，持股待涨；反之，指数运行在牛熊线的下方，持币观望为上策。



•多空线

将主动买、主动卖的成交按时间区间分别统计而形成的一个曲线。直观展现多空双方的博弈，辨别行情是否发生转变，以交叉方式提示买入卖出，上穿金叉为买点，下破死叉为卖点。



•陆股通资金指标

指标简介

陆股通，即沪股通+深股通，因为投资门槛高，投资者一般为机构和专业投资者。而其资金流入流出状态的变化，一定程度能反映专业投资者对后市股价的态度。因此，追踪陆股通资金变化成为专业投资者盯盘必看的指标之一。



应用法则

净买入额=陆股通资金买入-陆股通资金卖出（由于交易所在收盘后才公布陆股通持仓的数据，所以该指标的数据会延迟一天。此外，注意统计周期，该指标与周期联动）。

•陆股通持股指标

指标简介

陆股通，即沪股通+深股通，因为投资门槛高，投资者一般为机构和专业投资者。其持股比例的变化，一定程度能反映专业投资者对后市股价的态度。因此，追踪陆股通持仓变化成为专业投资者盯盘必看的指标之一。



应用法则

- 持仓比例=陆股通持仓股数/流通 A 股数
- 持仓量，即截止昨日陆股通累计持仓量；

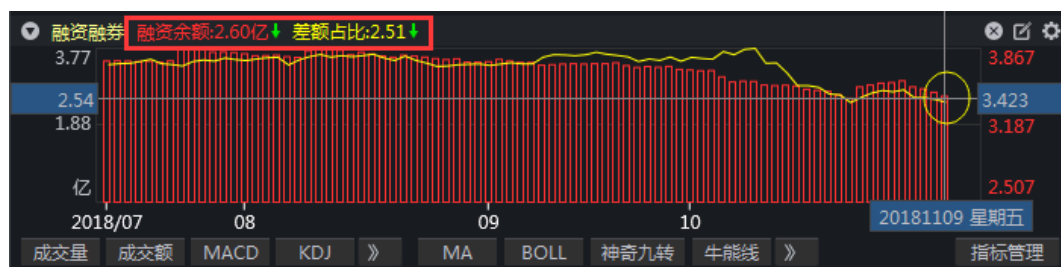
持仓市值=持仓量*昨收价

(由于交易所在收盘后才公布陆股通持仓的数据，所以该指标的数据会延迟一天)

•融资融券指标

指标简介

融资融券指标，即提供与融资余额、融券余额以及相关的比值指标。主要功能是为了帮助投资者判断该融资融券标的或者大盘的多空方向。



应用法则

a. 两融差额 = 融资余额 - 融券余额，一般用来衡量大盘的多空力量变化情况。如果两融差额越大，则说明从融资融券的角度看，大盘越偏向多头；如果两融差额越小，则从融资融券的角度看，大盘越偏向空头。

b. 差额占比 = (融资余额 - 融券余额) / 流通市值，反映的是两融差额对股票流通盘的影响程度。该数值越高，说明股票价格越趋向于买方市场；反之，则趋向卖方市场。若该值趋近近期新高，而股价不处于新高位置，则股票后期有继续向上突破的可能。

6、策略板块

• 实时监控你关心的指标数据

策略板块的功能入口位于上方功能栏自选股板块右侧，点击即可打开，左侧栏为板块列表栏，右侧为符合策略条件的股票列表。

代码	名称	涨幅%↓	现价	涨跌
1 300549	优德精密	+9.97%	13.01	1.18
2 600271	航天信息	R +7.01%	25.95	1.70
3 603989	艾华集团	+3.89%	22.99	0.86
4 603337	杰克股份	+3.90%	35.72	1.34
5 300136	信维通信	R +3.10%	26.27	0.79
6 603569	长久物流	+2.97%	11.80	0.34
7 603886	元祖股份	+2.78%	16.29	0.44
8 002595	豪迈科技	R +2.65%	15.48	0.40
9 300497	富祥股份	+2.47%	16.57	0.40
10 300482	万孚生物	+2.33%	28.56	0.65
11 603165	荣晟环保	+2.16%	16.10	0.34
12 300296	利亚德	R +2.02%	8.58	0.17
13 002343	慈文传媒	+1.83%	11.70	0.21
14 600885	宏发股份	+1.81%	22.46	0.40

根据输入的条件，策略板块输入框下方，会显示智能匹配的具体筛选条件。左侧的板块列表页面，会直接以选股条件中的指标作为板块名称，实时监控选股条件的选股结果，在右侧的显示个股列表。

创建方法如下：

自选股-策略板块-新建策略板块，则在上方搜索框中输入选股问句，可以自动筛选出符合条件的股票，支持单独或组合筛选，点击保存，则可以创建策略板块。

7、股性分析

•看清个股的涨停基因

股性分析位于个股行情图右侧栏的副窗，点击右下方的股性功能按钮就可以打开。

9	24.61	48万			近一年触及涨停分析			
10	24.60	59万			日期	收盘	涨停原因	
均买价		23.81	总买量		2.85万	2018/03/27	+8.83%	--
11:14	24.76	28	↑	3	2018/03/26	涨停板	去IOE	
11:14	24.75	215	↓	4	2018/03/01	涨停板	工业互联网	
11:14	24.75	168	↓	7	2017/09/12	+9.29%	--	
11:14	24.75	68	↓	7	2017/07/27	涨停板	证金增持	
11:14	24.75	1113	↓	42	2017/05/19	涨停板	国产软件	
11:14	24.71	13	↑	5	需要更多特色数据，请反馈			
11:14	24.75	8	↑	3				
11:14	24.75	2	↑	2				
11:14	24.75	10	↑	2				
11:14	24.70	500	↓	14				
11:14	24.71	5	↑	2				
11:14	24.70	24	↓	5				
11:14	24.69	25	↓	7				
11:14	24.70	64	↑	4				
11:14	24.70	77	↑	11				
明细					逐笔	资金	财务	股性

股性分析即个股的涨停基因分析，时间区间为近一年，可查看的信息项包括涨停成功次数、涨停被砸次数以及封板的成功率、涨停成功后次日表现，以及近一年触及涨停分析。帮助投资者判断股票的人气以及上涨潜力。

涨停基因(浪潮信息)
近一年(20170329-20180329)

涨停成功次数：4
涨停成功次数(非一字)：4
涨停被砸次数：2
封板成功率(非一字)：66.67%

涨停成功后次日表现

(开盘)高开概率	75.00%
(开盘)平均高开	1.71%
(收盘)上涨概率	50.00%
(收盘)平均涨幅	1.96%

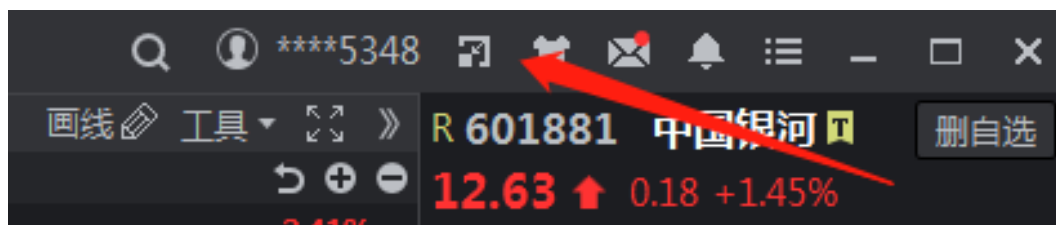
近一年触及涨停分析

日期	收盘	涨停原因
2018/03/27	+8.83%	--
2018/03/26	涨停板	去IOE
2018/03/01	涨停板	工业互联网
2017/09/12	+9.29%	--
2017/07/27	涨停板	证金增持
2017/05/19	涨停板	国产软件

8、小窗助手

•工作看盘两不误

小窗助手位于客户端右上方，如图所示，点击即可打开。



小窗助手集成了自选股、自定义板块、短线精灵、股市异动和智能客服,方便用户能够在浏览网页或使用其他软件时,依旧能够轻松看盘。同时,点击小窗左下角的按钮,可以进行界面风格和窗口的设置。



其中,股市异动主要满足的是上班一族,在工作时也可以悄悄打开小窗,切换到股市异动模块,只需看上几眼,市场大致的走势及影响走势的关键板块很轻松能够掌握,非常直观。当然,平时看盘也可以打开这个模块,实时掌握大盘的变动和新热点的产生。

14:45 多支中字头权重护盘			
中国神华	+1.04%	中国交建	+1.35%
中国人寿	+1.05%	中信银行	+1.12%
中国建筑	+0.97%	中国国航	+0.68%
14:30 上证指数跌破2900			
14:29 上证50补跌			
中国中车	-9.47%	中国联通	-6.92%
中国石油	-4.39%	中国平安	-3.93%
海螺水泥	-3.64%	北京银行	-3.23%
13:58 早盘抗跌股补跌			
友讯达	-3.08%	科沃斯	-8.98%
深信服	-4.56%	登海种业	-3.90%
航发控制	-7.63%	北京君正	-4.26%
13:31 汉嘉设计触及二连板			
13:03 海南板块下挫			
钧达股份	-10.00%	海峡股份	-9.99%
双成药业	-9.37%	海马汽车	-9.04%
新大洲A	-9.96%		
11:07 创业板50重挫			
万达信息	-10.01%	光环新网	-9.96%
蓝思科技	-10.01%	信维通信	-10.00%

9、短线精灵

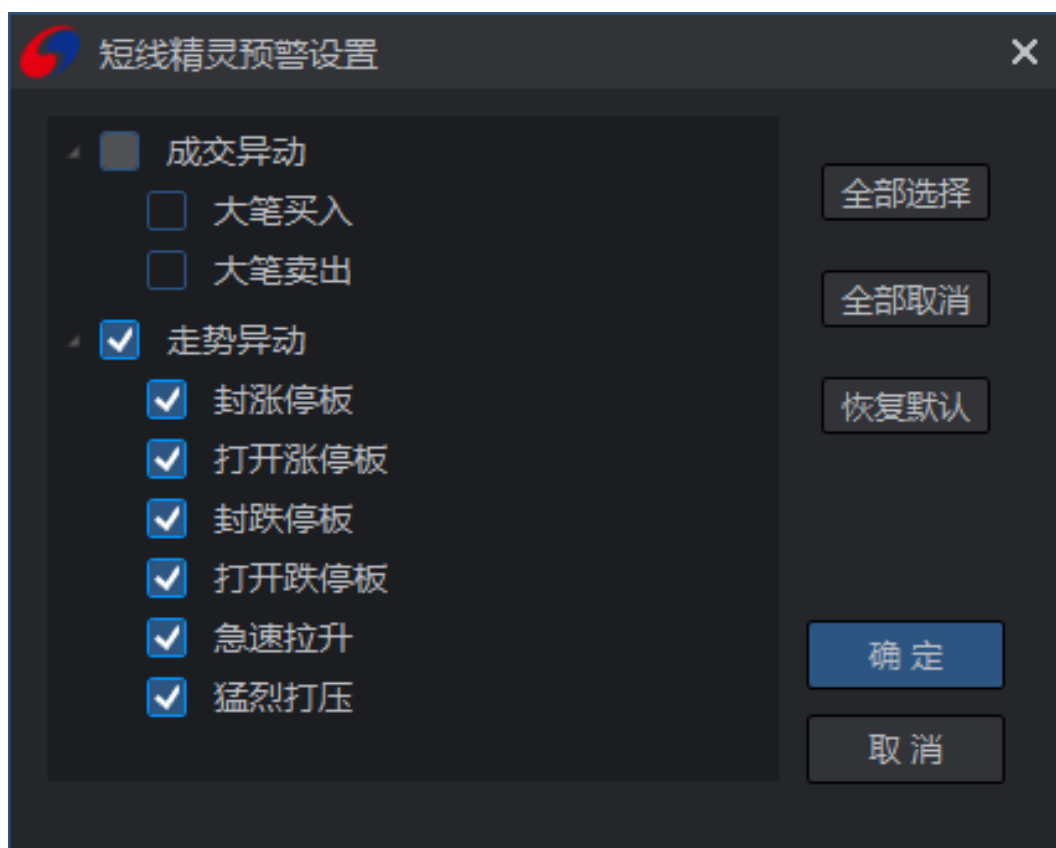
•盯盘助手

点击个股，在左侧栏上方选择点击盯盘助手，就可以查看短线精灵。

短线精灵能够实时监控全市场的成交异动、走势异动、挂单异动。

自选 个股 沪深 港股			
自选股 盯盘助手			
短线精灵			🔍 全市场 ⚙️
14:55:03	南极电商	打开跌停板	11.08
14:55:12	泉阳泉	打开跌停板	14.54
14:55:21	ST摩登	封跌停板	1.34
14:55:33	西部牧业	封涨停板	16.32
14:55:42	科达利	封跌停板	93.05
14:55:54	科达利	打开跌停板	93.05
14:56:15	海容冷链	封涨停板	66.54
14:56:24	*ST东电	封跌停板	1.61
14:56:27	大华股份	封涨停板	22.41
14:56:31	三安光电	打开涨停板	30.62
15:00:00	*ST银河	封跌停板	1.61
15:00:00	新和成	封涨停板	37.77
15:00:00	ST圣莱	打开跌停板	5.54
15:00:00	ST摩登	打开跌停板	1.34
15:00:00	赣锋锂业	急速拉升	1.82%
15:00:00	辽宁能源	打开跌停板	3.49
涨速排名			⚙️ 5分钟 ▾
名称	现价	5分钟涨速	
中兴商业	5.59	+12.47%	
四通股份	7.38	+5.43%	
闽东电力	7.35	+2.08%	
ST东网	1.08	+1.89%	
赣锋锂业	118.50	+1.85%	
海立股份	8.14	+1.62%	
跌速排名			⚙️ 5分钟 ▾
名称	现价	5分钟跌速	
敏芯股份	145.61	-2.12%	
智度股份	6.66	-1.62%	
中国联通	4.29	-1.61%	
ST天成	1.26	-1.56%	
太阳能	7.88	-1.13%	
中国中车	5.35	-1.11%	

点击短线精灵全市场窗口右上角的小齿轮，就可以在弹窗中设置条件。



监控类型包括：

大单买入/卖出，默认为单笔成交现手大于 400 手（可修改）；

封涨/跌停板，指单只股票当日涨幅达到 $\pm 10\%$ (ST 特别处理为 $\pm 5\%$)，且没有对手盘；

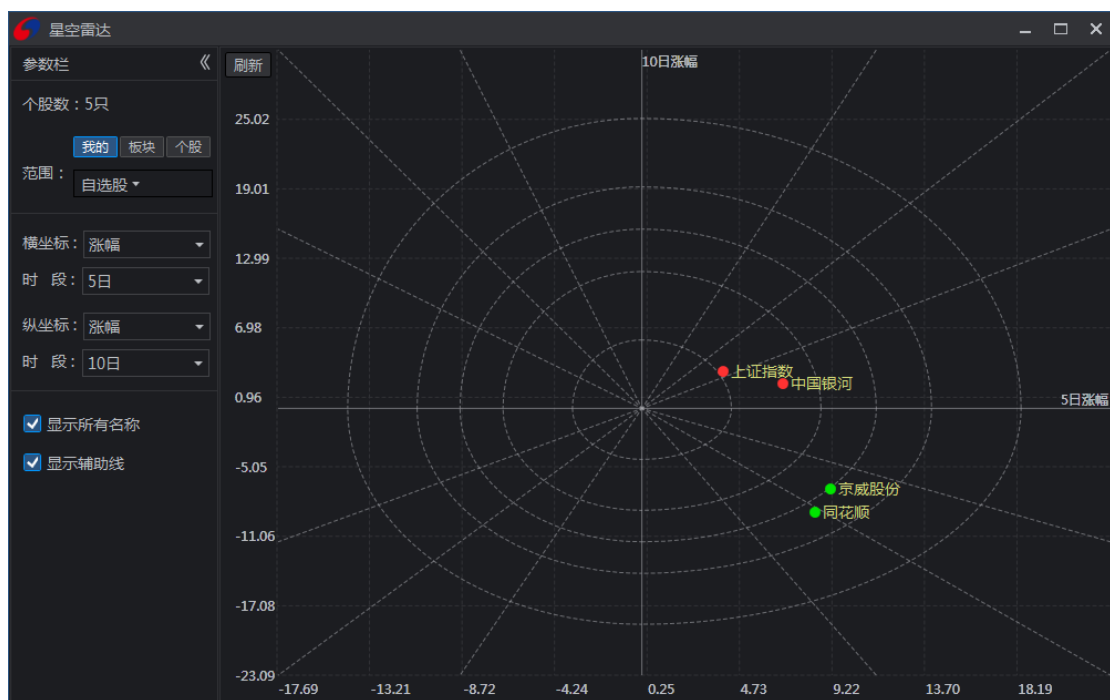
打开涨/跌停板，指当日封板后又出现对手盘；

急速拉升/猛烈打压，默认为两分钟连续有交易发生，且涨跌幅超过 1.8%（可修改）。

10、星空图

•依数据直观地呈现个股的行情位置

可以根据两个维度的坐标轴，自定义选择坐标参数，直观地反映个股在其所属板块中的涨幅、流通盘大小等指标数据。



11、发现

•灵活的软件扩展工具

点击标题栏的发现按钮，即可进入发现页，支持自己添加所需要的网站，方便直接在客户端内浏览网页。点击蓝色的添加图标，在弹窗内可以添加新的系统应用，也可以输入网址和名称添加。



默认显示的网站包括：

消息监控：筛选罗列关于单只股票的多空消息，并给出直观的分析后的统计数据结果；

题材挖掘：根据咨询消息的关键词，挖掘出相关的股票；

投资策略：搭建股友交流分享各自交易策略的平台，有各种策略问句可以参考；

策略回测；可以回测投资策略的涨跌幅、最大上涨概率等数据；

股民学校：新老股民学习交流股票知识的社区；

龙虎榜：对交易所每日披露的席位交易情况汇总展示，能够查看证券营业部席位股票进出情况，计算出各营业部的上榜次数、阶段买入的成功率，有助于跟踪近期活跃的席位以及近期的热点股票。